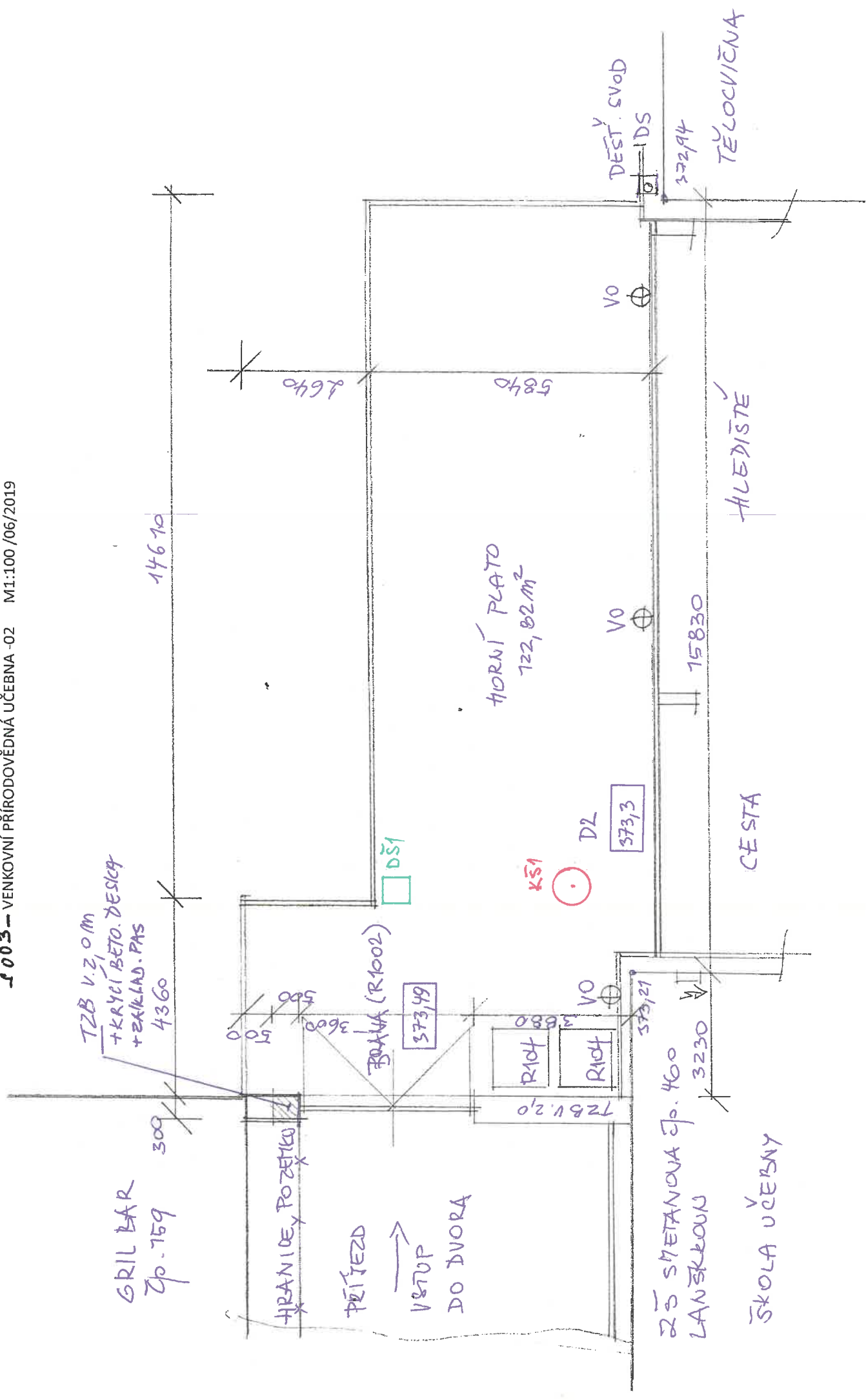


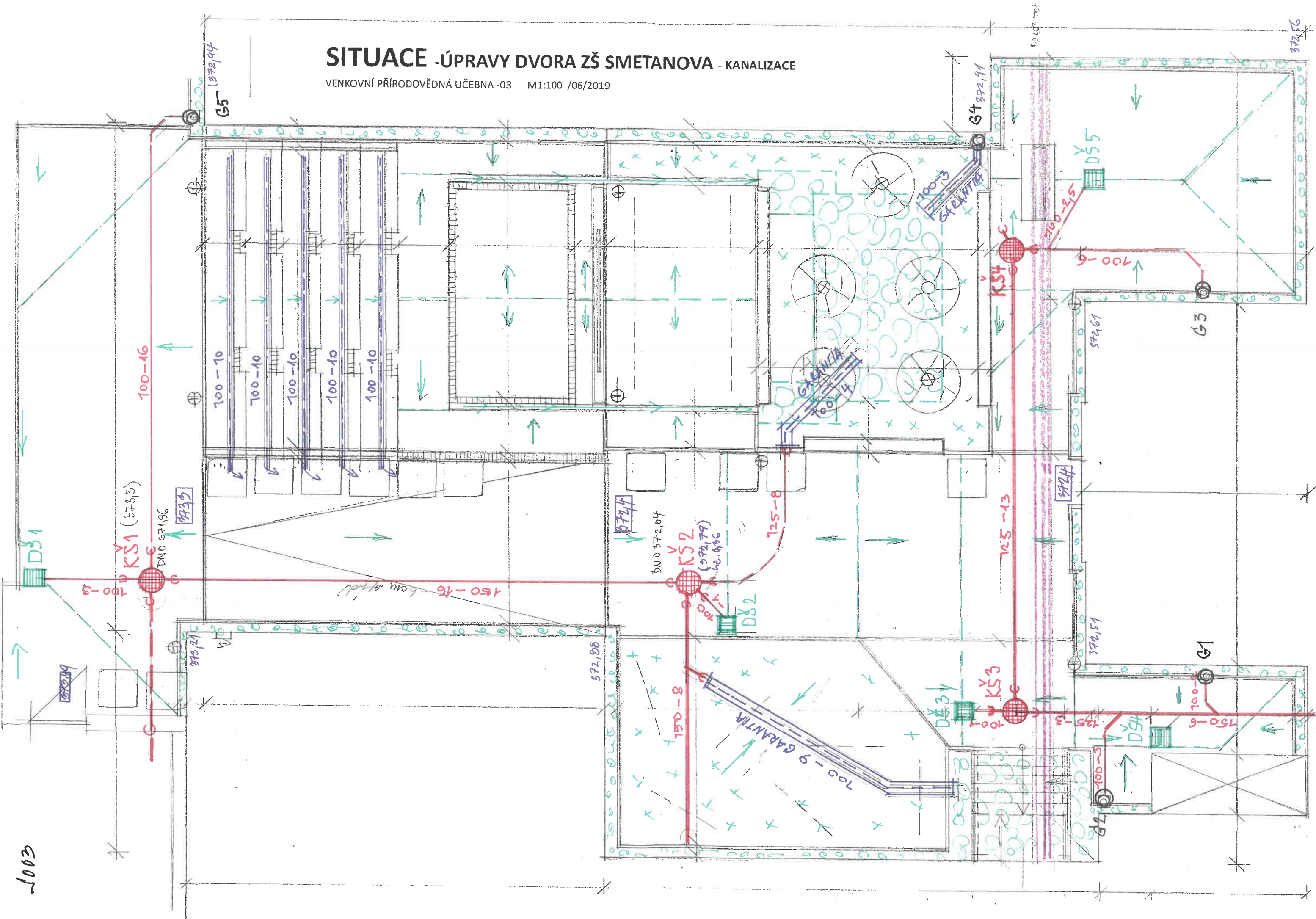
37257

SITUACE -ÚPRAVY DVORA ŽŠ SMETANOVA - HORNÍ PLATO

1003 – VENKOVNÍ PŘÍRODOVĚDNÁ UČEBNA -02 M1:100 /06/2019

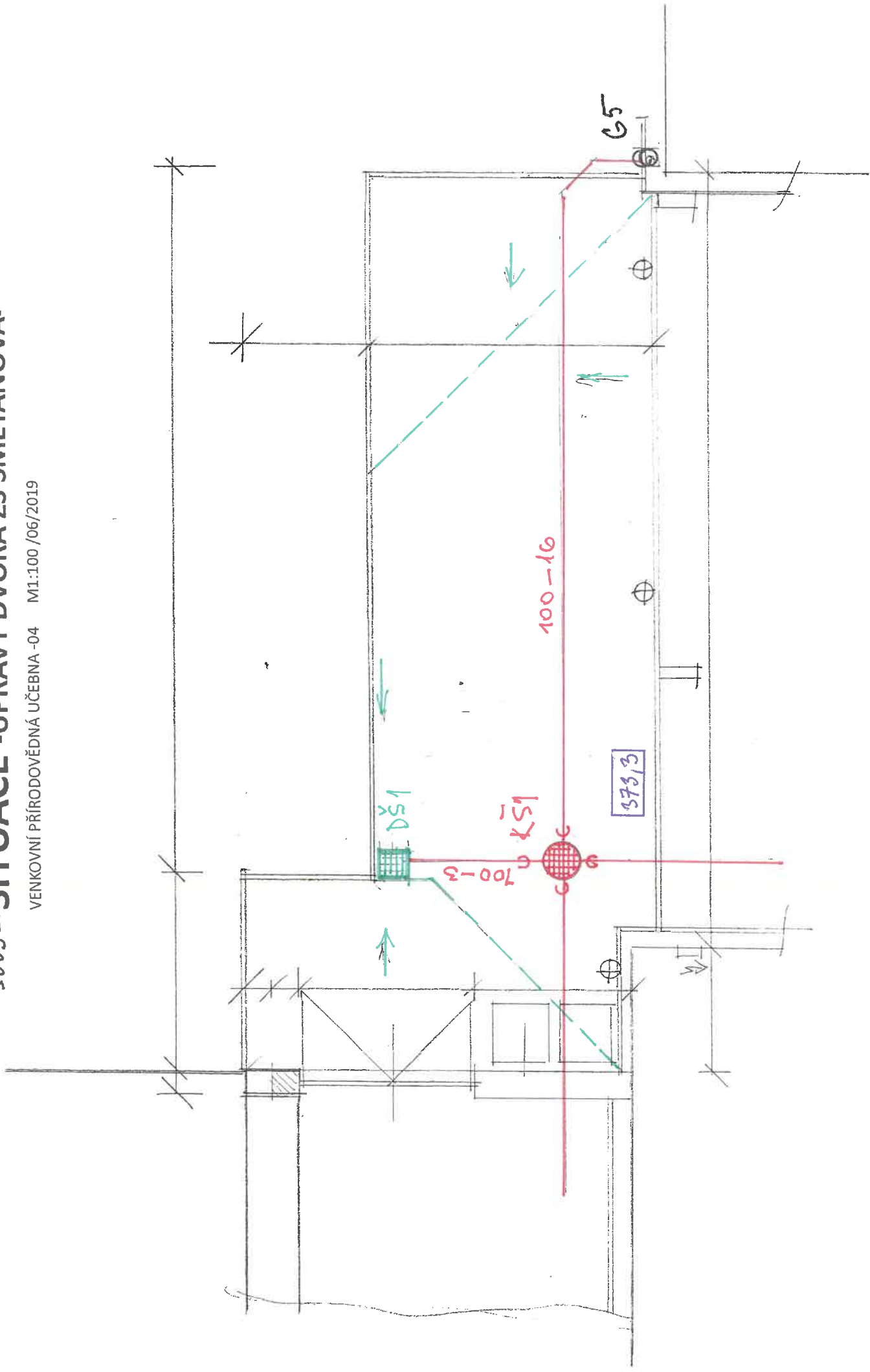


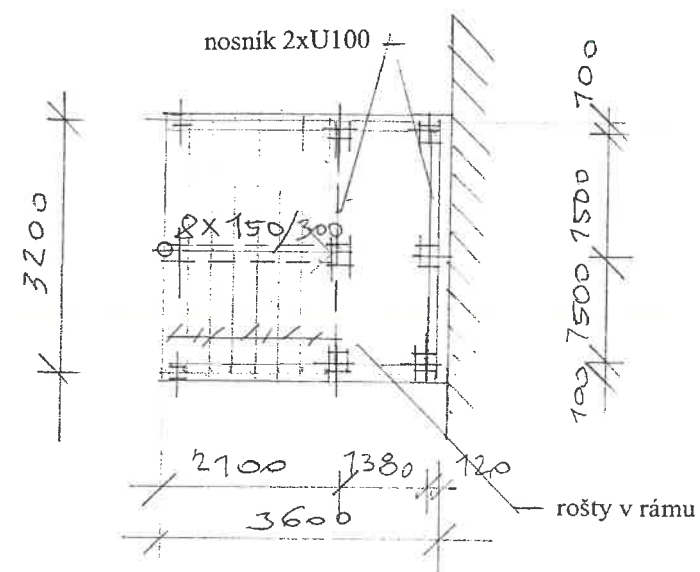
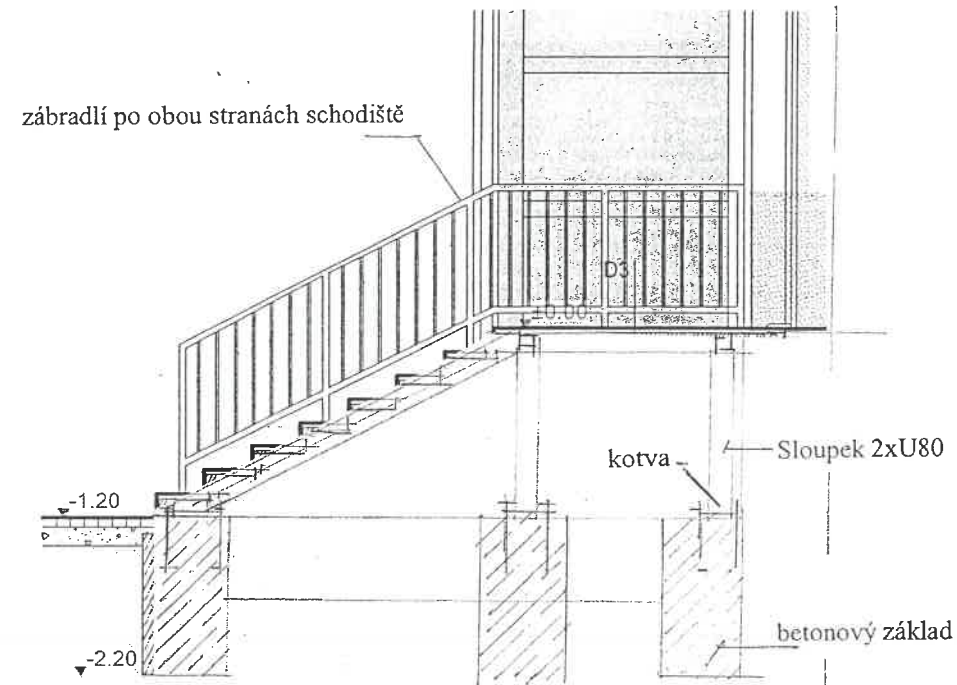
VENKOVNÍ PŘÍRODOVĚDNÁ UČEBNA -03 M1:100 /06/2019



5003 – SITUACE -ÚPRAVY DVORA ŽŠ SMETANOVA-

VENKOVNÍ PŘÍRODOVĚDNÁ UČEBNA -04





SO-03 Venkovní přírodovědná učebna
projekt pro provedení stavby

VÝPIS PRVKŮ

R1001 – zábradlí v.0,9m po obou stranách venkovního schodiště

trubkové madlo prům.40	délky 8m	3,61kg/m		29kg
---------------------------	----------	----------	--	------

spodní obvod- jezl 40/8	18m	2,51kg/m		46kg
----------------------------	-----	----------	--	------

výplň-tyč prům.10	0,84m	52ks	45bm	0,617kg/m	28kg
Kotva – PLO30/10 P10 110/50 vrt 2xM8	0,2m 0,05m	10ks 10ks 10ks	2m 0,5m	2,36kg/m 8,64kg/m	5kg 4,5kg
				celkem	112,5kg

VÝPIS PRVKŮ

R1001 – venkovní schodiště

jednoramenné venkovní předložené schody 8x150/300mm, šířka 3200mm, délka 3600mm
ocelové konstrukce – schodnice, stupně, výšku rozpočítat dle rozdílu výšek skutečných podlah
povrchová úprava pozink, kotveno do betonových patek.

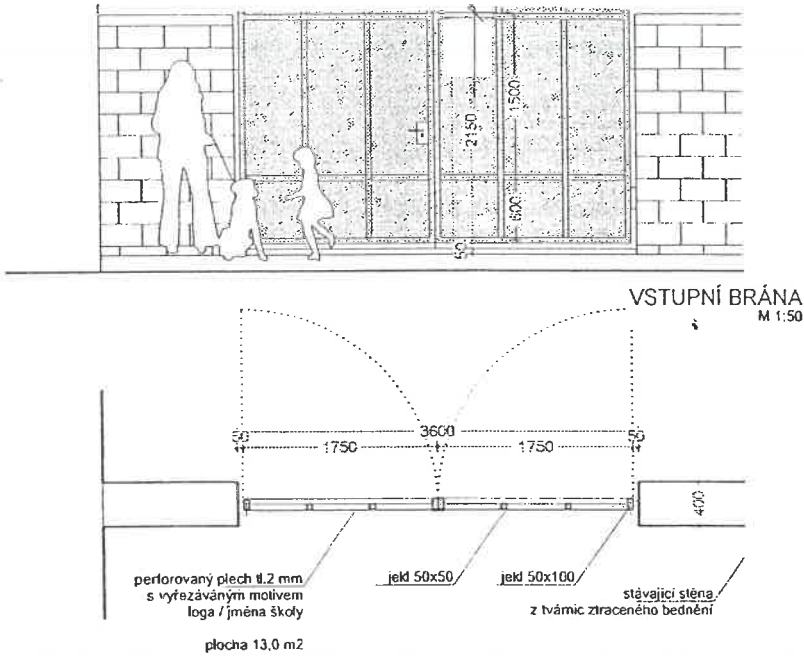
Ocelová schodnice - kotvená k dřevěné konstrukci podlahy a stupně z roštů	1 ks – celkem 385 kg
--	----------------------

Schodnice lomená svařovaná s povrch.úpravou pozink.- 2xU100 dl. 3,0m nosník 2xU100 dl3,2 m stupeň rošt v rámu – 0,3x3,2m sloupek 2xU80 – dl.1,0m desková kotva plech 220/220 tl. 10mm a 4xvrt stupně - rošt v rámu š.300 mm dl. 1,45m podesta -rošt v rámu š.1,5 m dl. 3,2 m	3ks 2ks 7ks 6ks 9ks 16ks 4,8m2
---	--

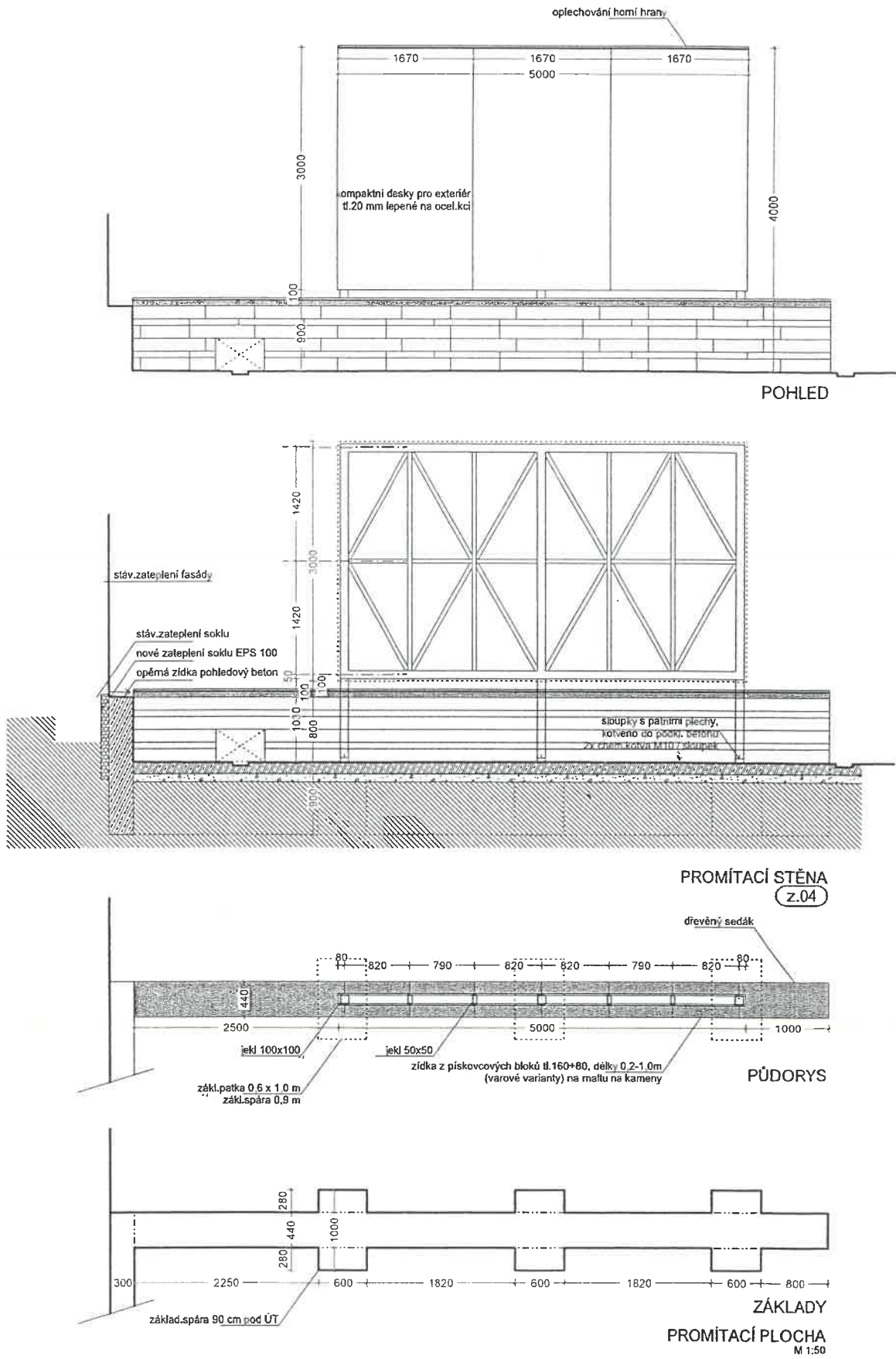
2xU100	18m	8,59kg/bm	155kg		
2xU100	12,8m	8,59kg/m	110kg		
2xU80	12m	7,04kg/m	85kg		
stupeň rošt	12,5m2				
plech 220/220 tl.10mm	2m	17,26kg/m	35kg		
tyč. prům10					385kg

VÝPIS PRVKŮ R1002 – vstupní brána na dvůr

Dvoukřídlová otevíravá brána - kotvená do zdiva na závěsy a zámek		3,6x2,15 m2 celkem 540kg			
Obvodový ocelový rám křídla svařovaný jechl 100/50 vnitřní dělení svislé a vodorovné jechl 50/50 výplň perforovaný plech tl.2mm povrchová úprava zinkování		celkem 16m celkem 12m celkem 7,8m2			
jechl 100/50 jechl 50/50 plech tl.2mm	16m 12m 7,8m2	39,25kg/m 1,962kg/m 12kg/m2	628kg 24kg 94kg		745kg



R1003 – promítací stěna -1ks

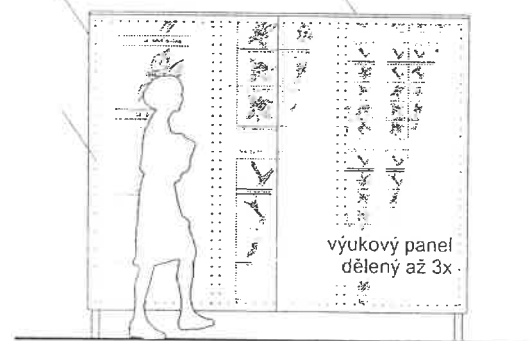


JAKO PODKLAD PRO VÝKRESY PROJEKTU SLOUŽÍ PŘEVZATÁ PŮVODNÍ STAVEBNÍ DOKUMENTACE.
OKENNÍ OTVORY V OBVODOVÝCH STĚNÁCH BEZ NÁVAZNOSTI NA PROJEKT NEJSOU ZAKRESLOVÁNY.

R2001 – výukový panel - 6ks

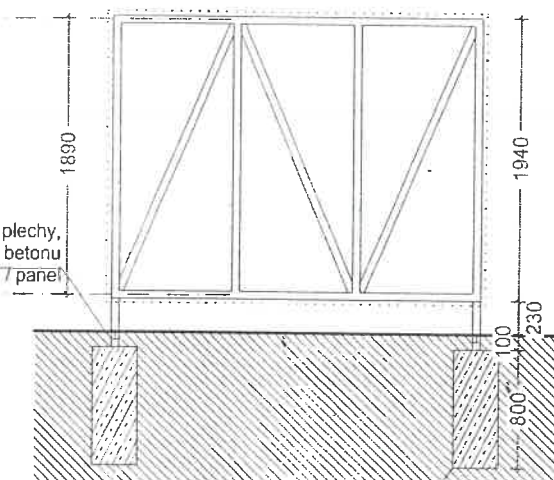
kontaktní deska pro exteriér
FUNDERMAX tl.8 mm,
lepená na ocel.konstrukci

oplechování horní hrany



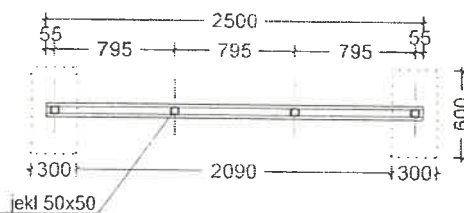
výukový panel
dělený až 3x

sloupky s patními plechy,
kotveno do podkl. betonu
4x chem.kotva M10 / panel



bet. patky 30x60cm z prostého betonu

zemní vrst



lekl 50x50

**SO-03 Venkovní přírodovědná učebna
projekt pro provedení stavby**